

医療機関様向け
VPN Client/証明書
導入手順書

2017年1月27日

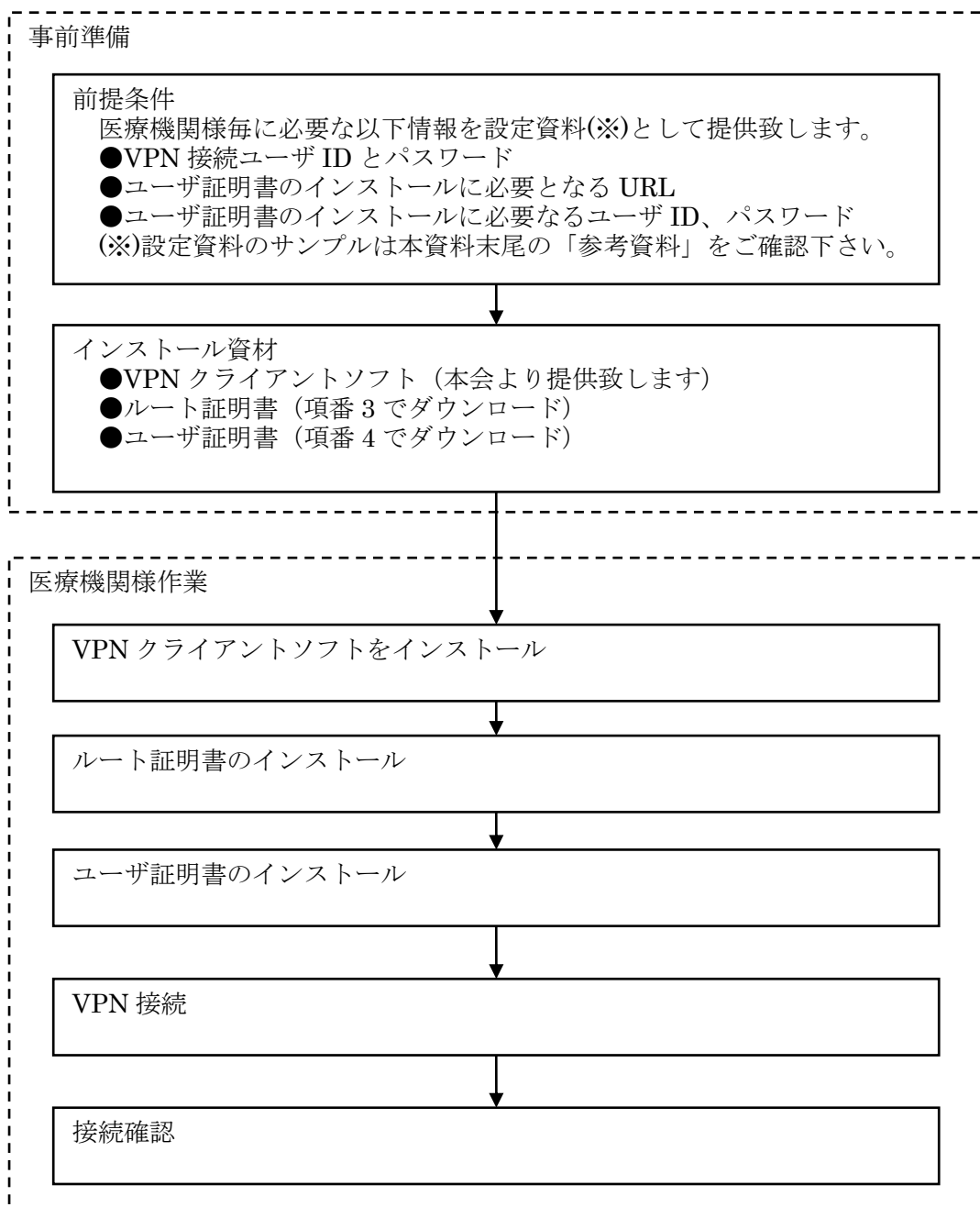


本資料は、Windows 7、IE11 を前提とした手順です。
環境が異なる場合は、手順や適用する証明書・ソフトウェアが異なる場合があります。

— 目次 —

1. VPN クライアント導入までの流れ.....	1
2. VPN クライアントソフトインストール手順.....	3
3. ルート証明書インストール手順	7
4. 医療機関様向けのユーザ証明書インストール手順.....	12
5. VPN 接続手順.....	16
6. 接続確認.....	19

1. VPN クライアント導入までの流れ



※事前チェックリスト

項番	項目	区分	準備担当	チェック
1	VPN 接続ユーザ ID・パスワード	紙または電子 媒体	連合会から医療機 関へ提供	
2	ユーザ証明書の ID、パスワード	テキスト	連合会から医療機 関へ提供	
3	VPN クライアントインストーラ	ファイル	連合会から医療機 関へ提供	
4	ユーザ証明書	ファイル	医療機関にてダウ ンロード	
5	ルート証明書	ファイル	医療機関にてダウ ンロード	
6	本手順書	紙または電子 媒体	連合会から医療機 関へ提供	

※作業チェックリスト

項番	作業項目	チェック
1	VPN クライアントインストール	
2	ルート証明書の適用	
3	ユーザ証明書の適用	
4	VPN 接続	
5	「利用端末の認証」画面の表示（またはログイン画面）	

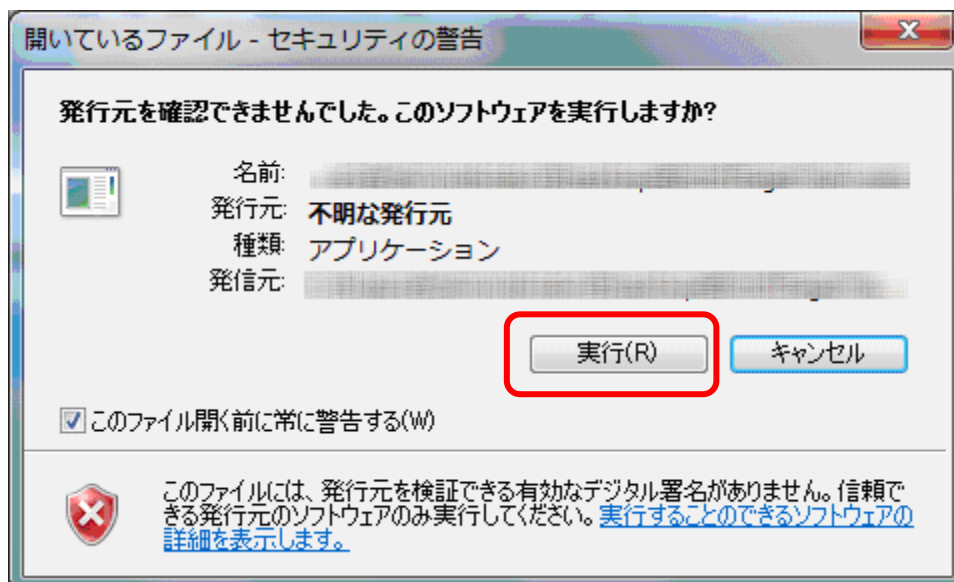
2. VPN クライアントソフトインストール手順

【留意事項】

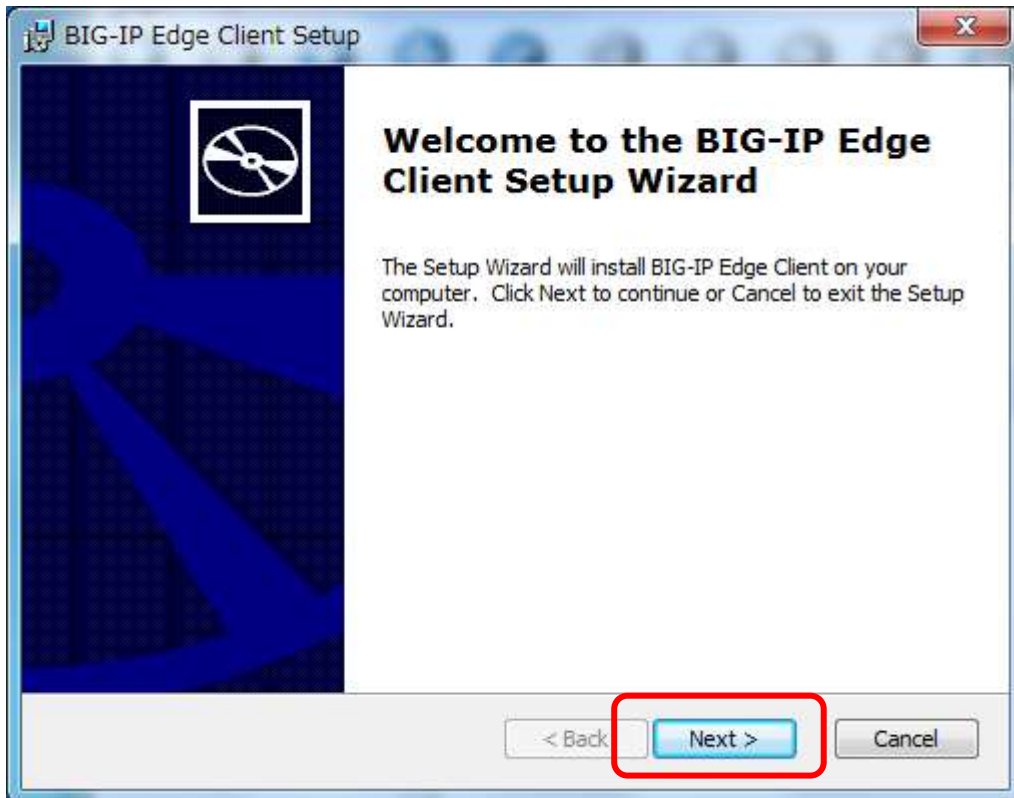
インストールを実施する際に、「ユーザ」「コンピュータ」どちらにインストールするか確認される場合があります。

- 「ユーザ」を選択した場合
今後のインストール作業、オンライン請求につきましては同一のユーザで実施頂きますようお願いいたします。
- 「コンピュータ」を選択した場合
管理者パスワードを確認される場合がございますので、ご準備頂きますようお願いいたします。

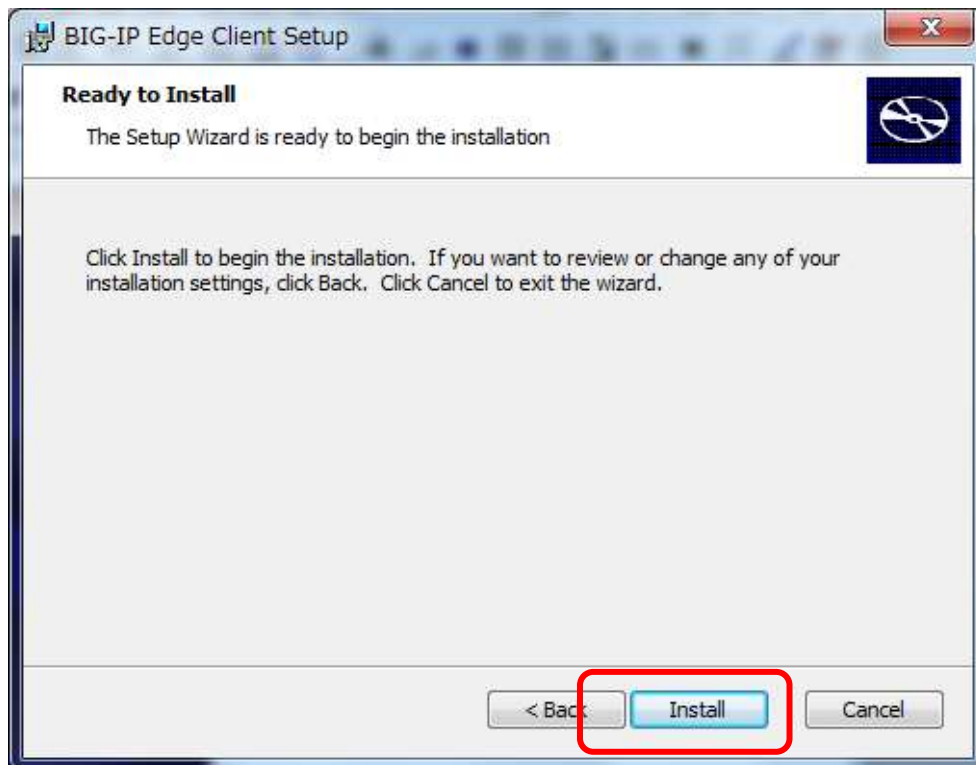
- (1) 国保連より入手した VPN クライアントソフト「BIGIPEdgeClient.edf.exe」を任意の場所に配置し、ダブルクリックで実行します。
- (2) 警告ウィンドウが表示された場合は「実行」ボタンをクリックします。



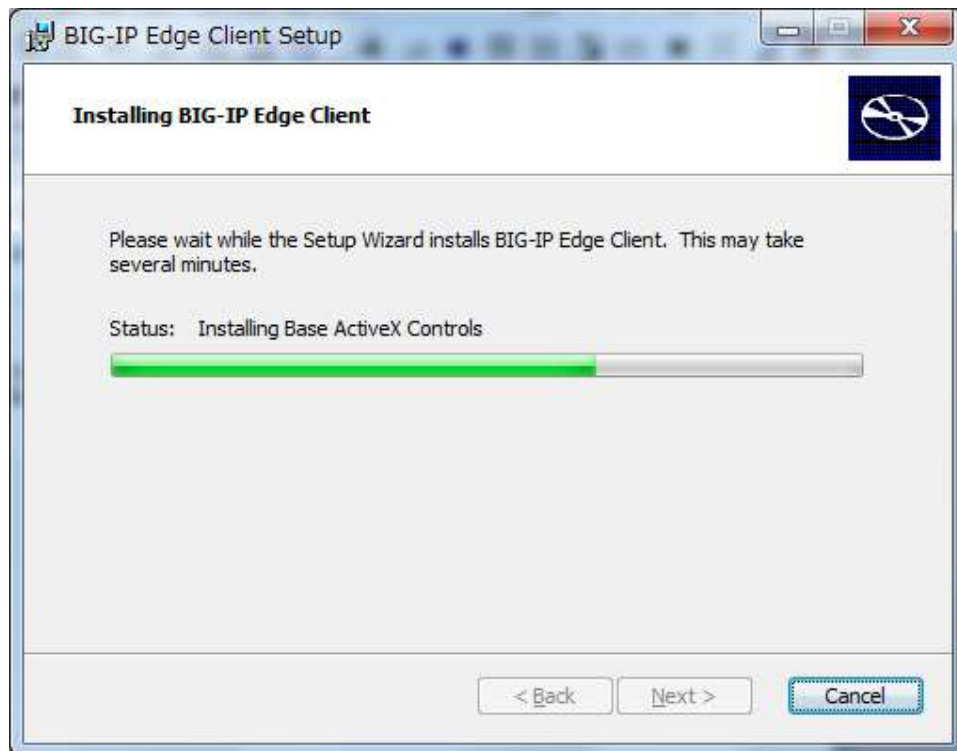
(3) インストーラが起動したら下記画面が表示されますので「NEXT」ボタンをクリックします。



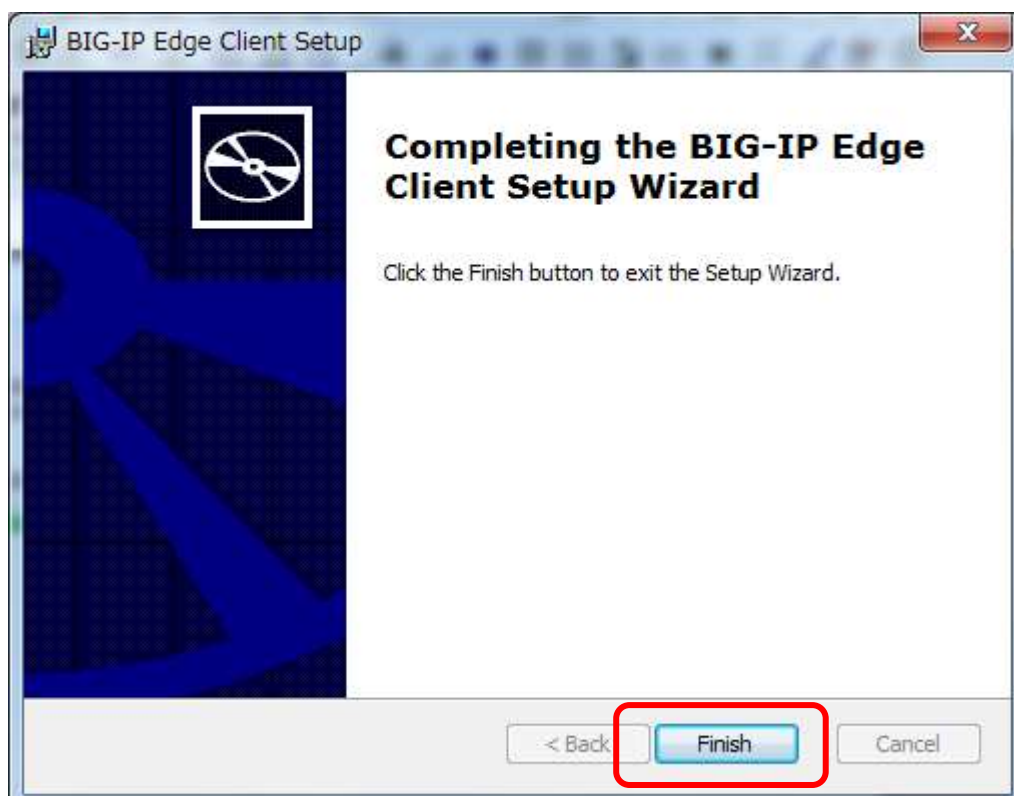
(4) インストール準備が完了すると下記画面が表示されますので、「Install」ボタンをクリックします。



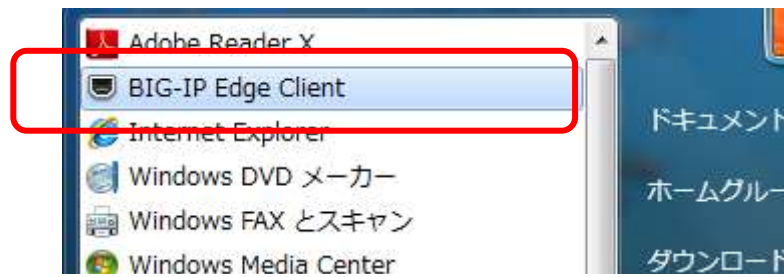
- (5) インストールが開始され、下記のような画面が表示されます。
この画面は数分要することがありますが、何も操作しないで下さい。



- (6) インストールが終了すると下記の画面が表示されますので「Finish」ボタンをクリックします。クリックすると画面が閉じます。



- (7) インストールを確認するため、「スタートメニュー」から「すべてのプログラム」を確認し、「BIG-IP Edge Client」があることを確認してください。

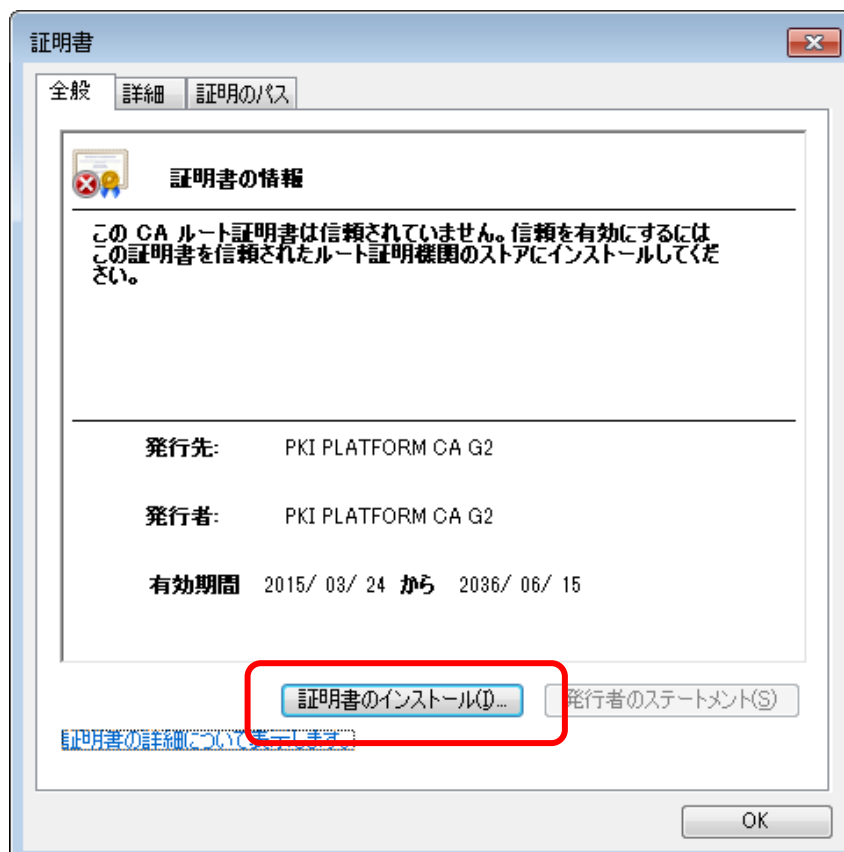


3. ルート証明書インストール手順

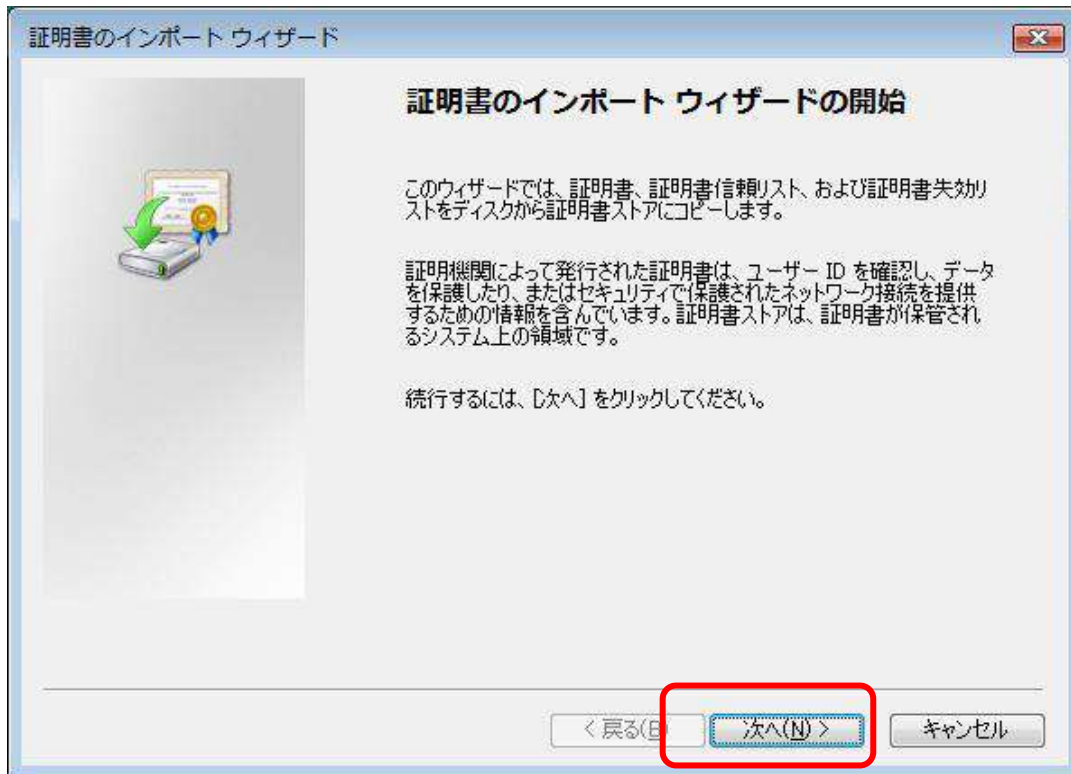
- (1) 以下のURLより、ルート証明書をダウンロードします。
「https://pki-platform.softbanktelecom.co.jp/PKI/pages/doc/PKIPlatformCAG2_Root.crt」
- (2) ダウンロードしたルート証明書ファイル「PKIPlatformCAG2_Root.cer」をダブルクリックします。
- (3) 下記画面が表示されますので、「開く」をクリックします。



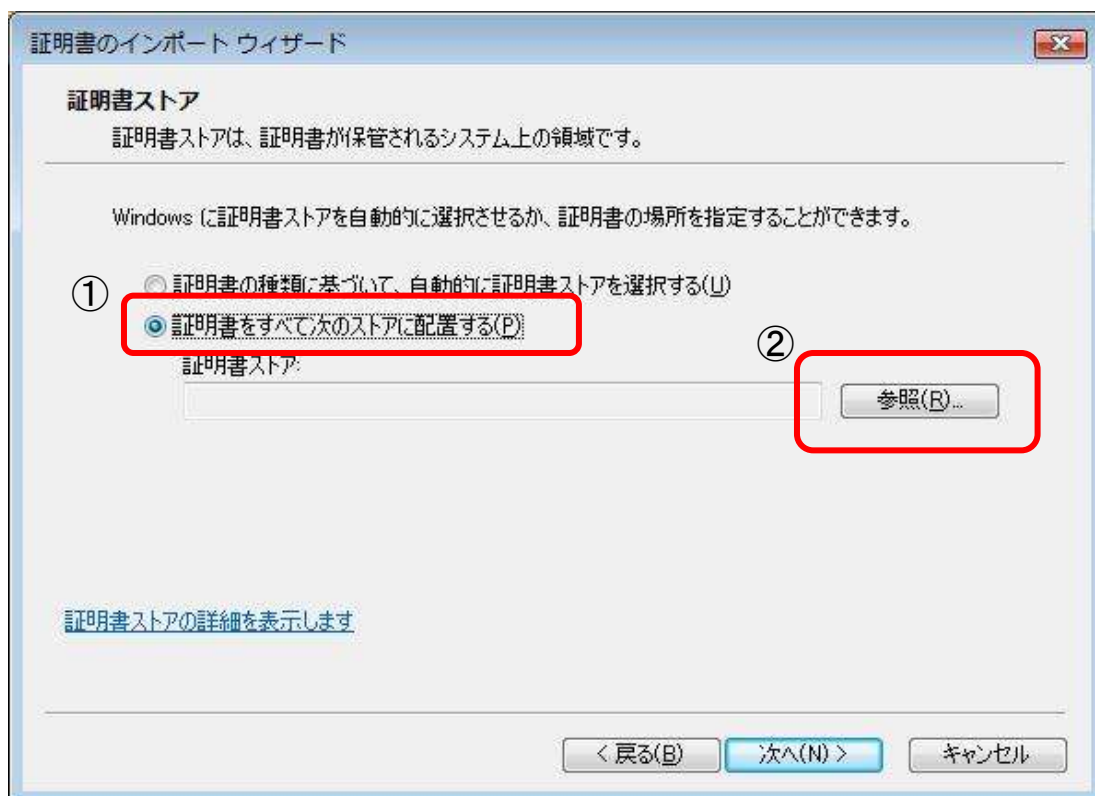
- (4) 下記画面が表示されますので「証明書のインストール」をクリックします。



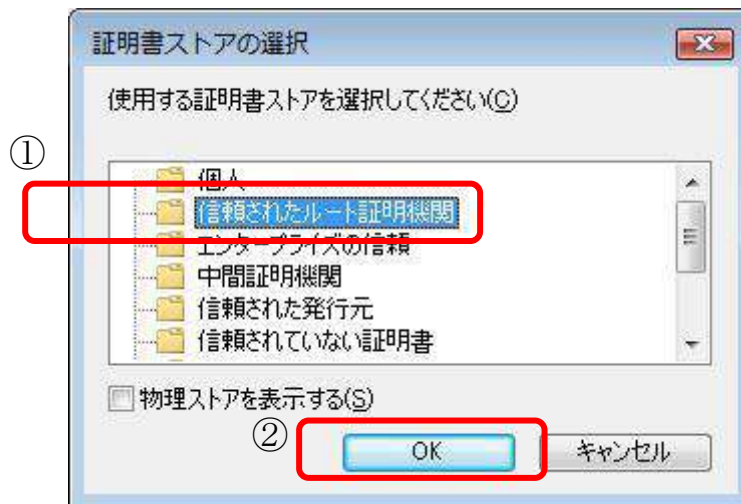
(5) 下記画面が表示されますので「次へ」をクリックします。



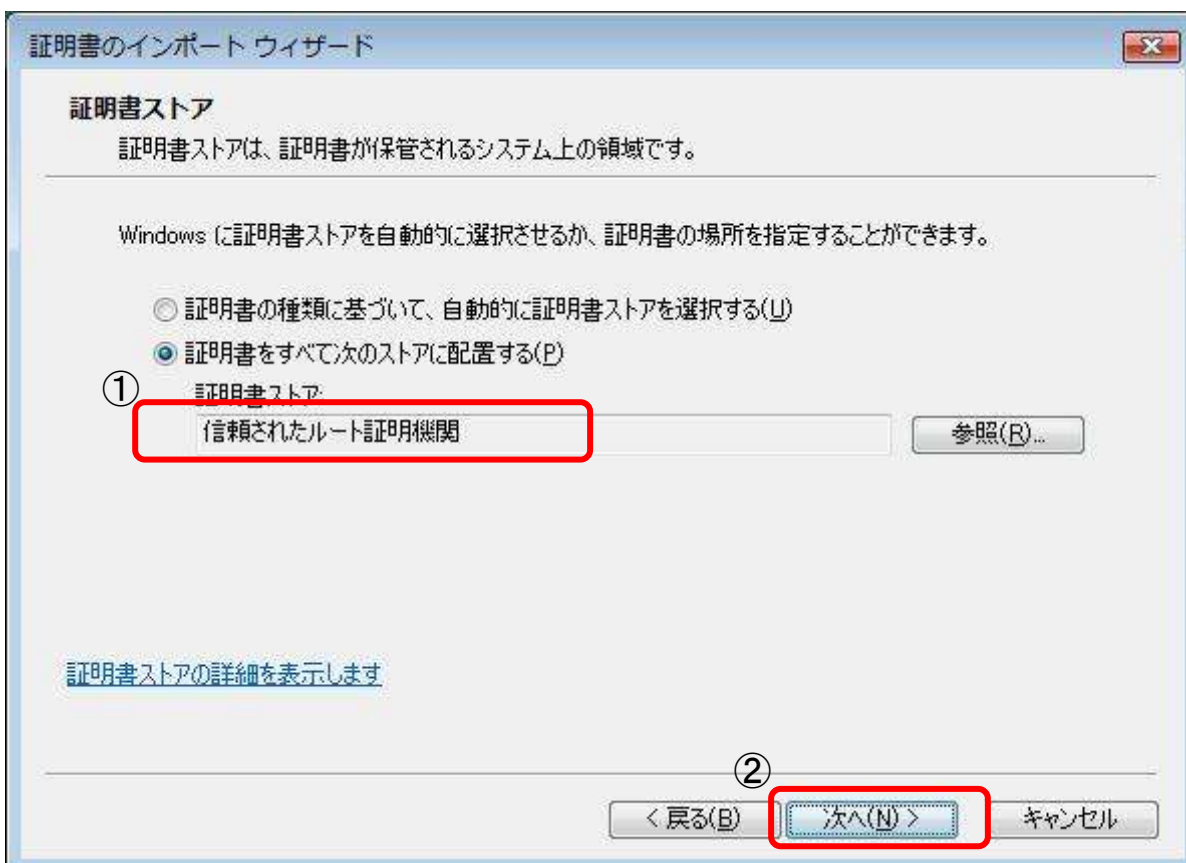
(6) 下記画面が表示されますので、①「証明書をすべて次のストアに配置する」を選択して②「参照」ボタンをクリックします。



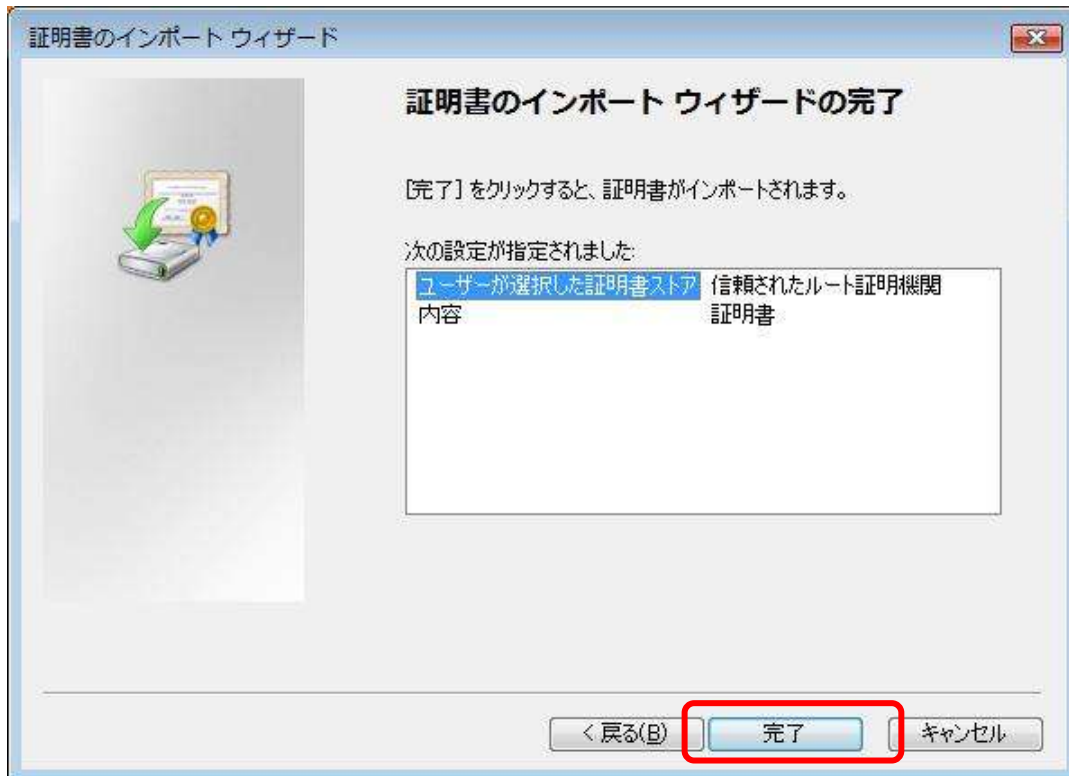
- (7) 下記画面が表示されますので、①「信頼されたルート証明機関」を選択して、
②「OK」をクリックします。



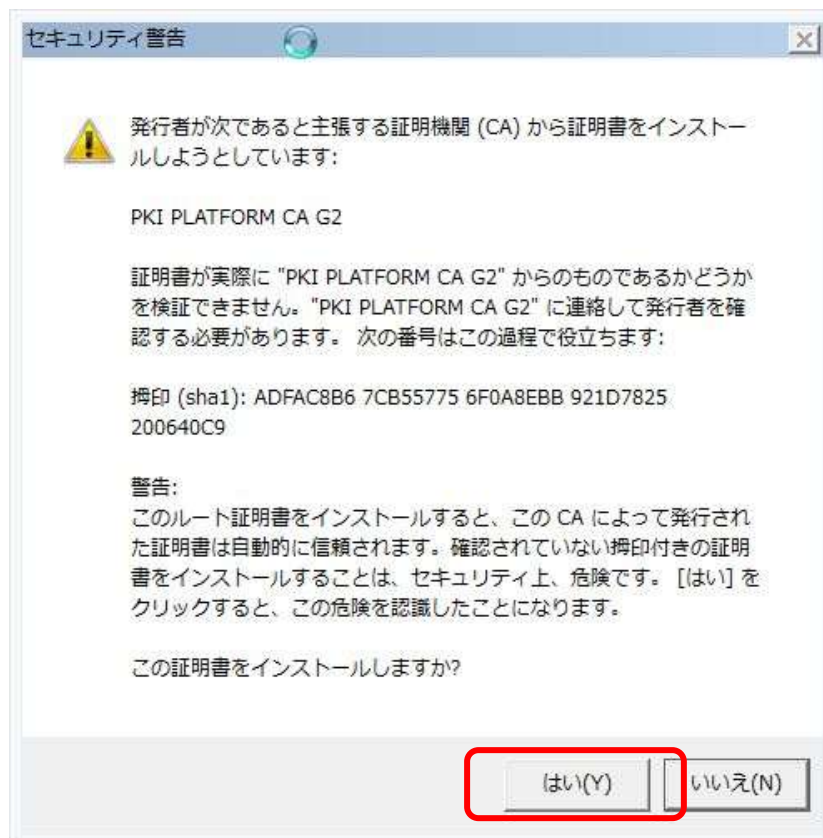
- (8) 下記画面に戻りますので、①「信頼されたルート証明機関」であることを確認して、
②「次へ」をクリックします。



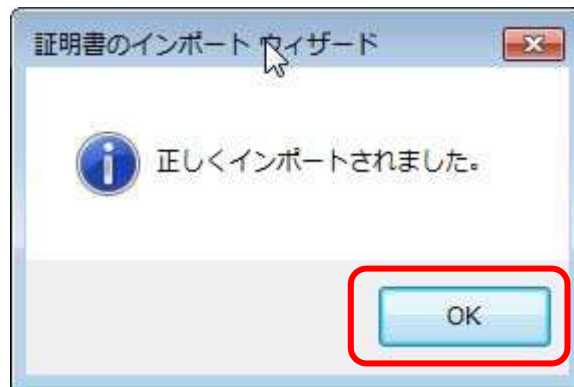
(9) 下記画面が表示されますので、「完了」をクリックします。



(10) 下記画面が表示された場合は、「はい」をクリックします。



- (11) 下記画面が表示されますので、「完了」をクリックします。



4. 医療機関様向けのユーザ証明書インストール手順

(1) 国保連合会より送付されたメールに記載されている、URLよりユーザ証明書ファイルをダウンロードします。

- ・証明書取得ID：国保連合会より別途提示します
- ・証明書取得パスワード：国保連合会より別途提示します

複数証明書が表示されますが「YYYYMMDD9999999.p12」（例：201601010000081.p12）をダウンロードして頂きますようお願いいたします。

YYYYMMDD：西暦年月日となります。（例：20160101）

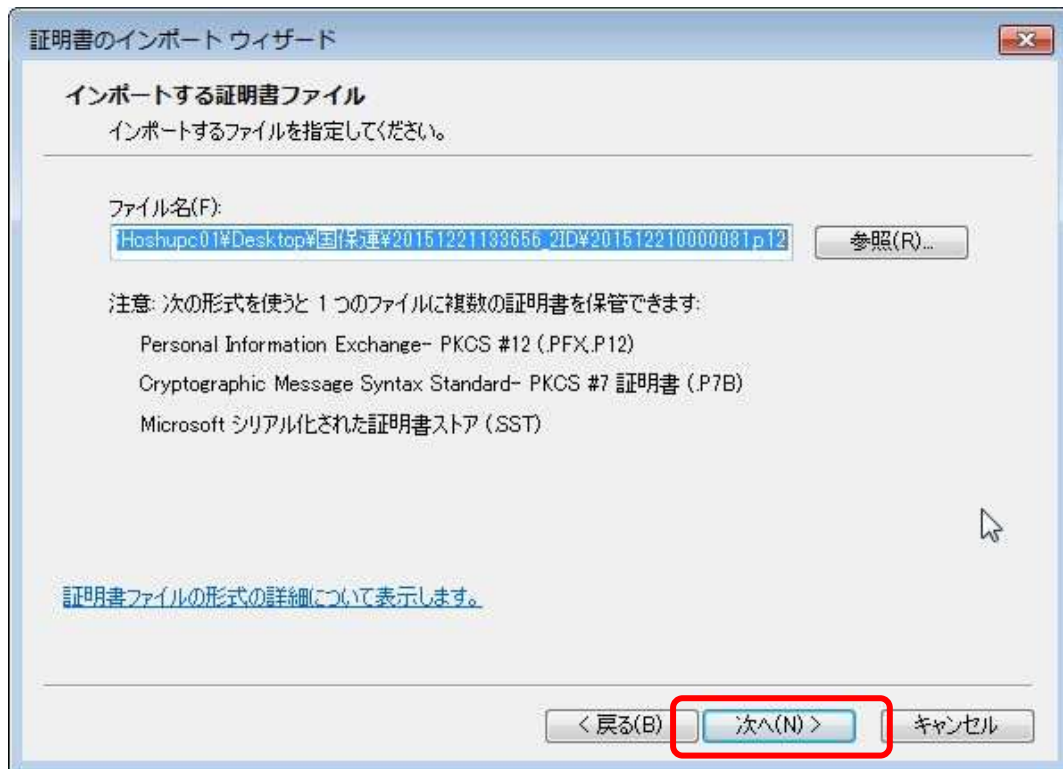
9999999：任意の文字列となります（例：0000081）

(2) ダウンロードしたユーザ証明書ファイル（拡張子「p12」）をダブルクリックします。

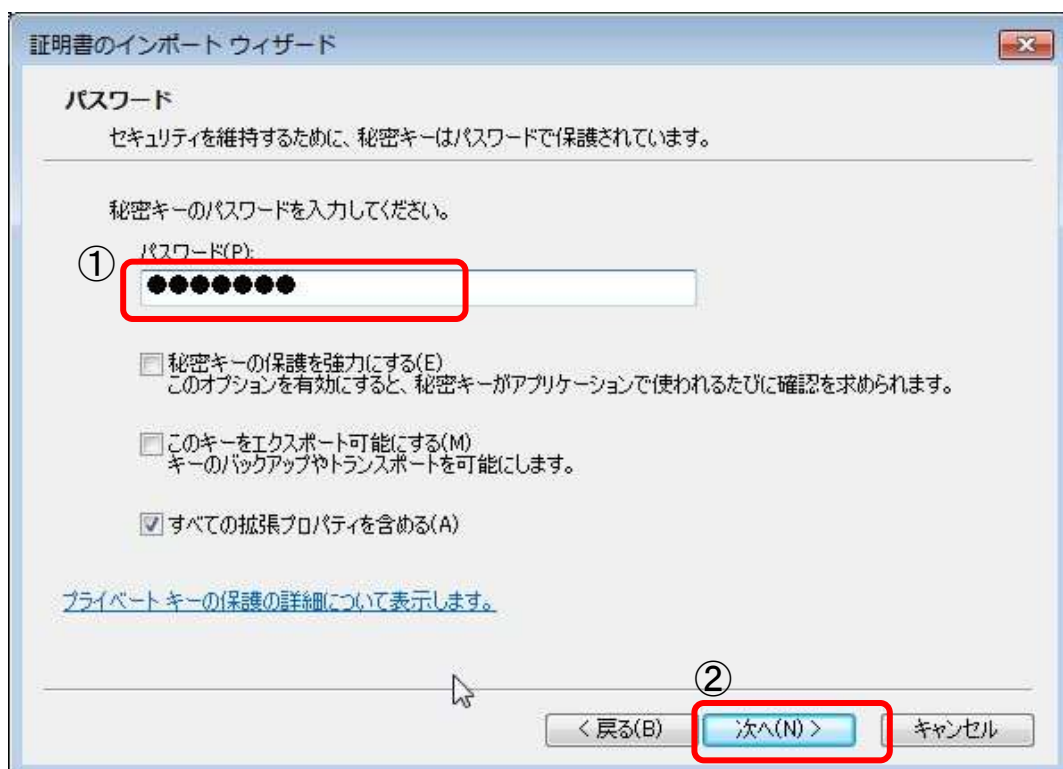
(3) 下記画面が表示されますので、「次へ」をクリックします。



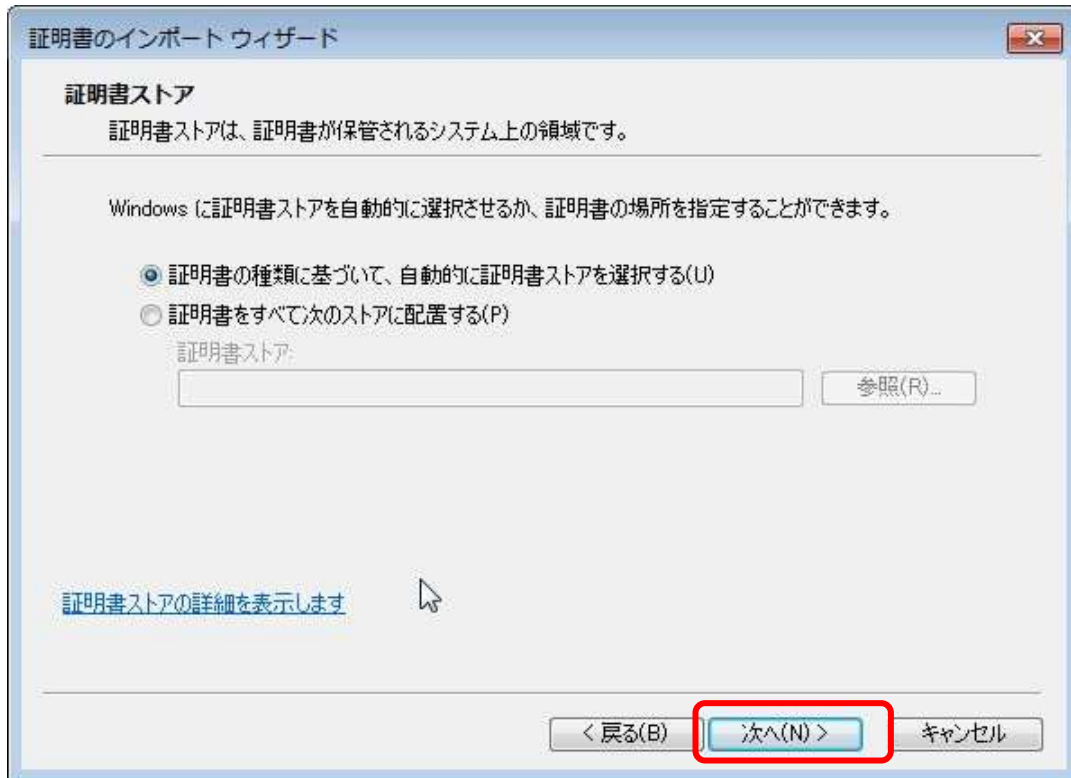
(4) 下記画面が表示されますので、「次へ」をクリックします。



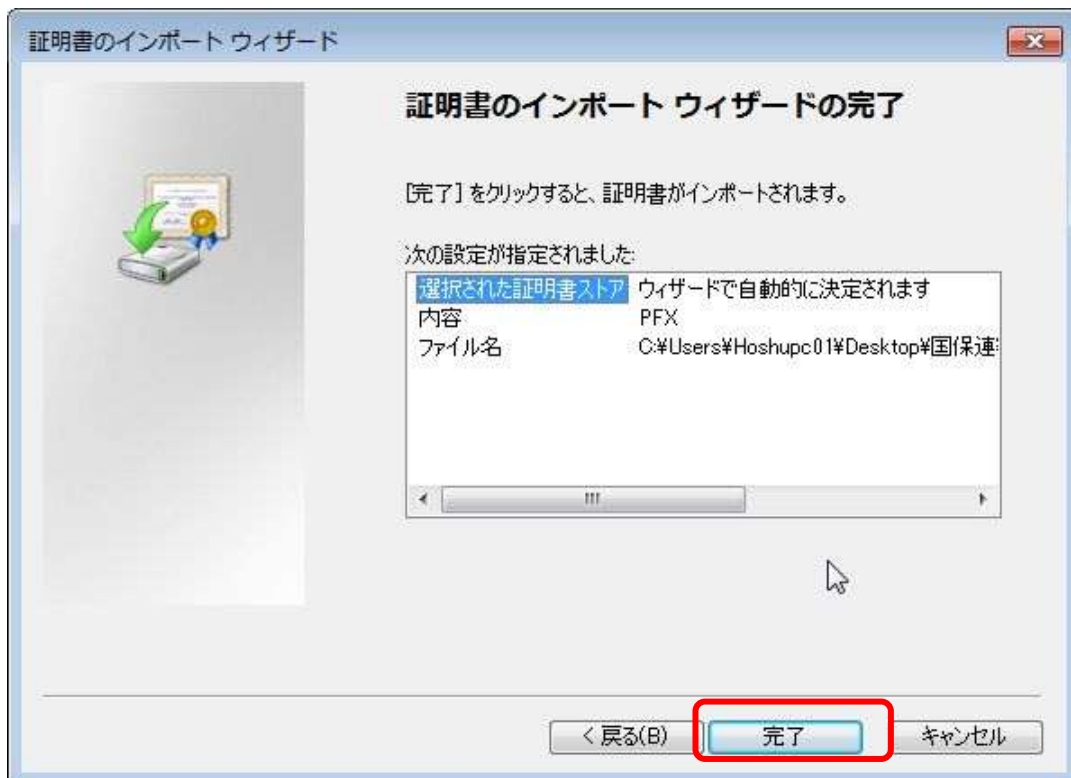
(5) 下記画面が表示されますので、①ユーザ証明書のパスワードを入力し、②「次へ」をクリックします。
(パスワードは国保連より別途提示します。)



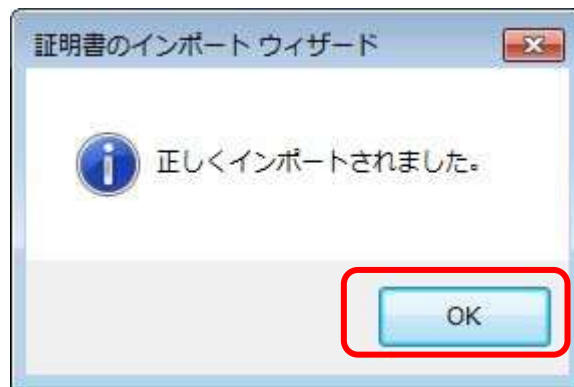
(6) 下記画面が表示されますので、「次へ」をクリックします。



(7) 下記画面が表示されますので、「完了」をクリックします。



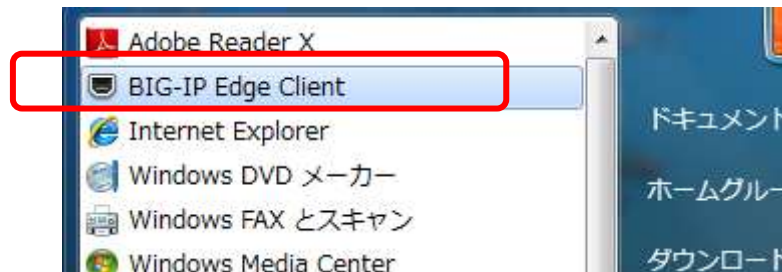
(8) 下記画面が表示されますので、「OK」をクリックします。



(9) 端末の再起動を実施する。

5. VPN 接続手順

(1) 「BIG-IP Edge Client」を起動します。



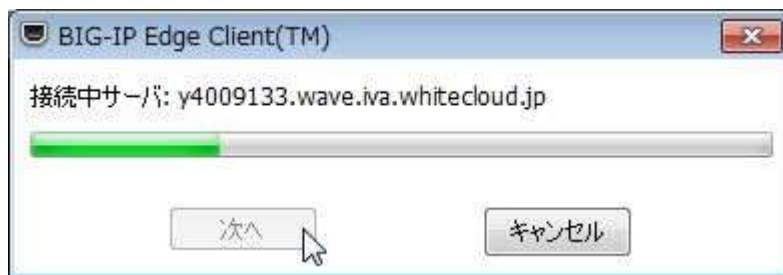
(2) 下記画面が表示されますので、「サーバの変更」をクリックします。



- (3) 下記画面が表示されますので、①「サーバを選択」欄に表示されている名前を、
②「y4009133.wave.iva.whitecloud.jp」に書き換え、③「次へ」をクリックします。



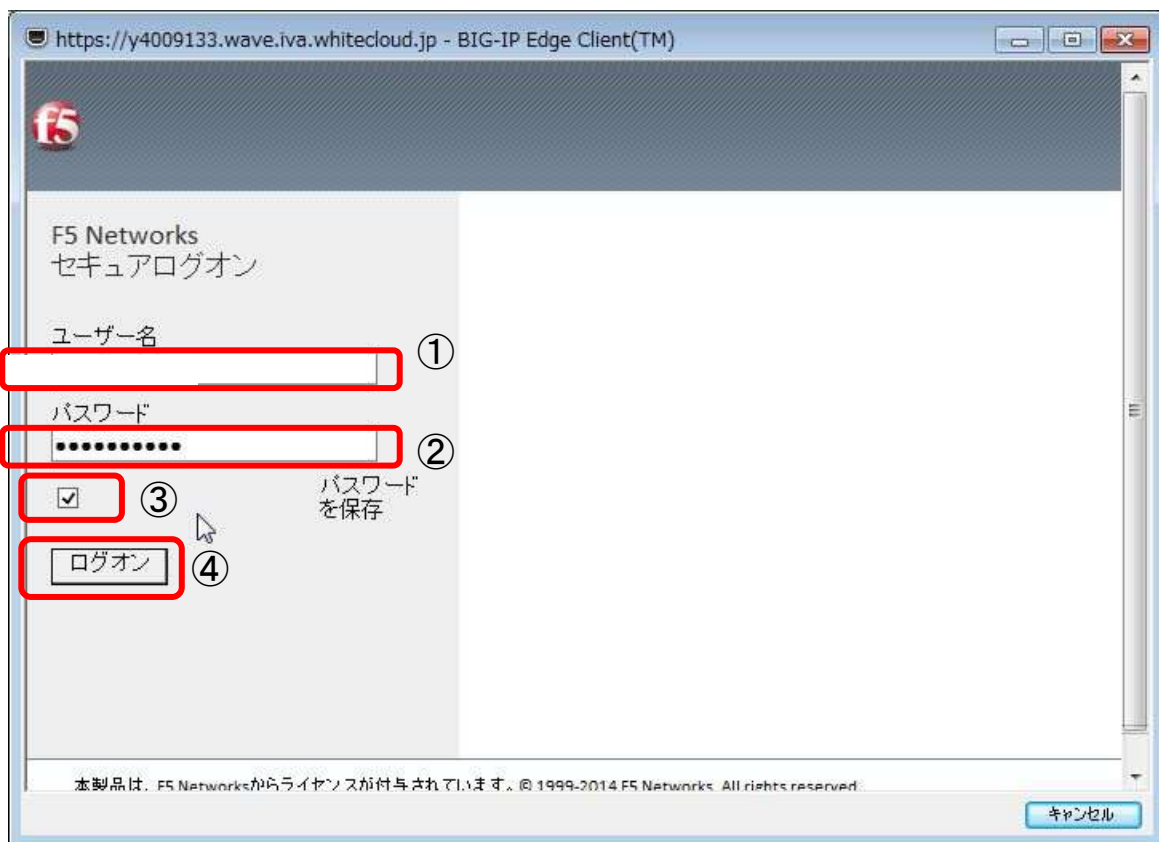
- (4) 下記画面が表示されます。この画面では何も操作しないで下さい。



- (5) 下記画面が表示されますので、①サーバ名が「y4009133.wave.iva.whitecloud.jp」であることを確認し、
②「接続」をクリックします。



- (6) 下記画面が表示されますので、①ユーザ名、②パスワードを入力し、③「パスワードを保存」にチェックを入れて、④「ログオン」をクリックします。
(ユーザ ID とパスワードは国保連から提示致します。)
(以下画面が表示されない場合は端末の再起動をお願いします。)



- (7) 下記のような画面が表示され、自動で消えると接続完了です。
「初期化中」の文字は「サーバ接続中」などに遷移します。「サーバ切断中」となった場合は接続失敗です。国保連に問い合わせてください。

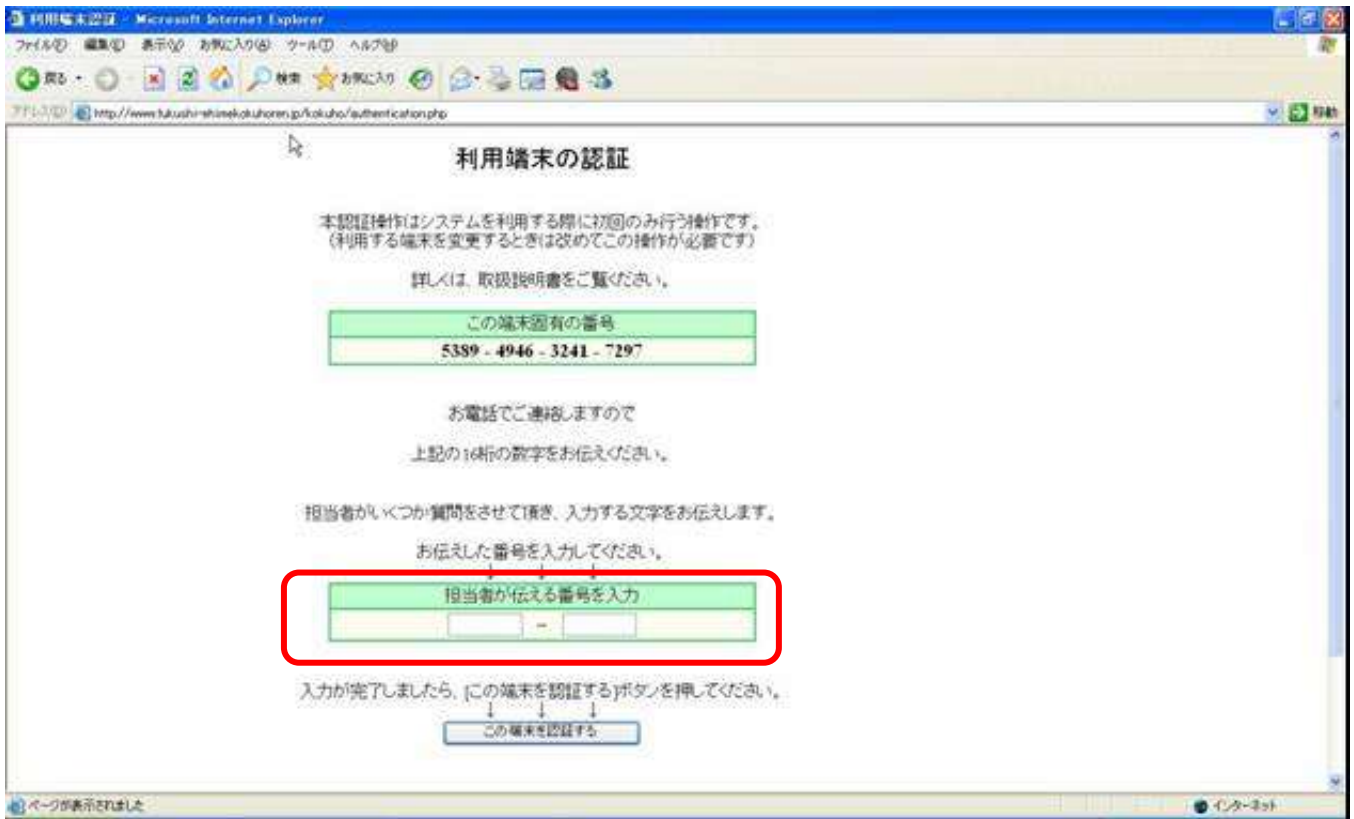


6. 接続確認

(1) 以下の URL にアクセスできることを確認します。

(画面上の「担当者が伝える番号」とは、医療機関様が国保連から入手する番号です。)

<http://192.168.1.1/kokuho/>



(2) 上記の画面が表示されたら国保連の指示に従い操作します。
また、上記画面が表示されず、ログイン画面が表示されても正常です。

※ インターネット利用請求の際には、接続確認時と同様に VPN クライアントソフトを起動していただく必要があります。

本会ホームページの『操作・運用マニュアル（共通の操作）』を、ご参照ください。

(参考資料)

国保連より、以下設定資料をお送りしますので、ユーザ情報・パスワード等は、以下資料よりご確認ください。

項目	内容
区保機関番号	0199999
(フリガナ)	*****ヒョウイン
区保機関名	〇〇〇〇〇〇〇〇〇〇病院
所在地住所	松山市高岡町***-**
ご担当者名	国保 太郎
電話番号	089-***-****
FAX番号	089-***-****
E-Mailアドレス	kobuho@summy.com

1. 医療機関情報

項目	内容	
VPN接続ユーザID	0199999	▶▶▶ 手順5にて利用
VPN接続パスワード	password01	
ユーザー証明書取得URL	https://eki-platform.softbanktelecom.co.jp/EKI/qa/index?z=4080001735&e=EnrUkar	
ユーザー証明書取得ID	150000000000000001	
証明書取得パスワード	password02	▶▶▶ 手順4にて利用
ユーザー証明書 (秘密キー)パスワード	9999999	
ルート証明書取得URL	https://eki-platform.softbanktelecom.co.jp/EKI/passw/docs/EKIPlatformCA&2.Root.cer	▶▶▶ 手順3にて利用

2. VPN接続ユーザ情報

項目	内容
端末認証	ご利用するPCの端末情報を登録(端末認証)いたしますので、システムご接続時に下記までご連絡願います。 窓口業務課 業務管理担当 TEL:089-988-8948 FAX:089-988-8907 e-mail:zyoumu02@kokuhoren-shima.jp

3. システム接続時の連絡先