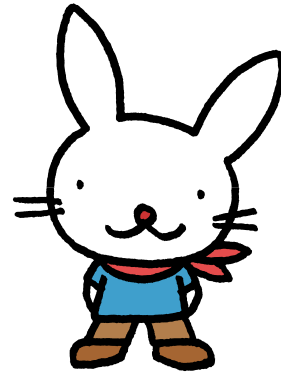


## ● 骨密度測定 ●

### 骨梁面積率って？

踵骨の断面内での骨梁（骨質）部分の割合です。値が大きいほど良いことになります。

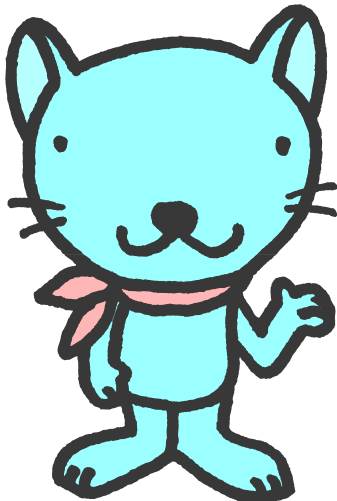
測定結果を貼ってください



### 判定区分って？

年齢別の平均値に対して計測値が高いのか低いのかをあらわしたグラフの各判定領域の区分です。

判定 1	十分強い
判定 2 & 3	普通&歳相応
判定 4	やや少なめ
判定 5	少なめ・要注意



測定結果はどうでしたか？

食生活に気を付け、適度な運動を続けることが、骨粗鬆症の予防につながります。

1日15分程度の日光浴も効果的ですよ！

### 用語説明

P B S O S	:	超音波探触子間の音速S O S (m / s e c)
対最大	:	同性、20歳と比較すると何%になるか
対同年齢	:	同性、同年齢と比較すると何%になるか